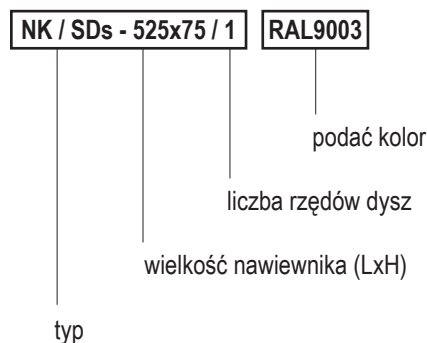




KOD ZAMÓWIENIA



MONTAŻ

Nawiewniki kanałowe NK/SDs przeznaczone są do montażu bezpośrednio na kanałach wentylacyjnych o przekroju okrągłym. W miejscu montażu na kanale należy wyciąć otwór o wymiarach LxH dla danego nawiewnika. Następnie wsunąć nawiewnik w otwór i przytwierdzić go do kanału za pomocą blachowkrętów. Uszczelnić połączenie pomiędzy kanałem a nawiewnikiem.

Należy pamiętać również o prawidłowym doborze wysokości H nawiewnika w stosunku do średnicy kanału, na którym ma on zostać zamontowany. Patrz tabela ze standardowymi wielkościami.

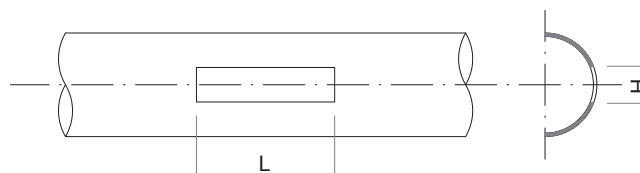
OPIS

NK/SDs to nawiewniki kanałowe ze stożkowymi dyszami, przeznaczone do montażu w przewodach okrągłych typu spiro instalacji nisko i średniociśnieniowych. Nawiewniki te zostały specjalnie zaprojektowane do utrzymania powierzchni budowlanych wolnych od parowania: okna, ściany itp. Ze względu na stabilny strumień nawiewu nawiewniki NK/SD nadają się do pracy ze stałym lub zmiennym przepływem powietrza.

Standardowo produkowane są w wersji z jednym (1), dwoma (2) lub trzema (3) rzędami dysz.

KRÓTKA CHARAKTERYSTYKA

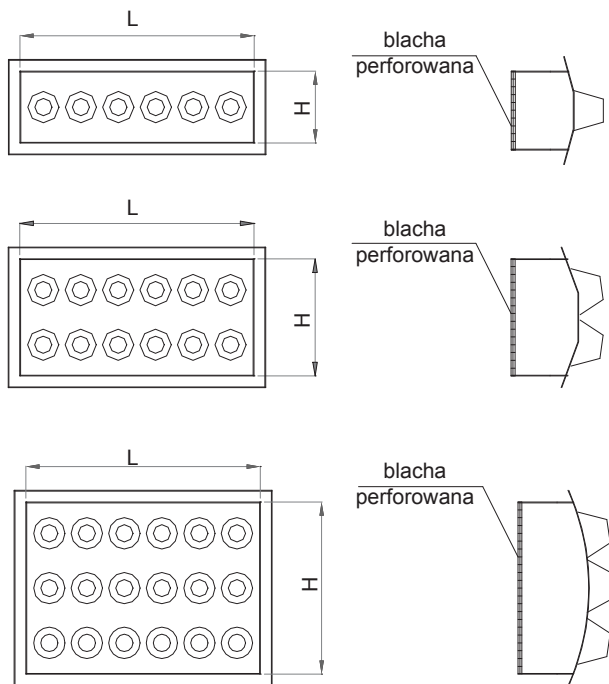
- nawiewniki produkowane są z blachy ocynkowanej z jednym (1), dwoma (2) lub trzema (3) rzędami stożkowych dysz
- dysze wykonane są z wysokiej jakości tworzywa ABS
- możliwość montażu pojedynczych nawiewników w szeregu
- nawiewniki malowane standardowo w kolorze RAL9006
- na specjalne zamówienie istnieje możliwość wykonania dowolnej wielkości i pomalowania na dowolny kolor z palety RAL



5.3 NK/SDs

nawiewniki kanałowe ze stożkowymi dyszami na rurę "spiro"

NAWIEWNIKI NK/SDS



STANDARDOWE WYMIARY

Wielkość NK/SDs	Ilość rzędów dysz	L [mm]	H [mm]	Średnica kanału [mm]
525x75/1	1	525	75	160-200-250
1025x75/1	1	1025	75	160-200-250
525x160/2	2	525	160	400-500-630
1025x160/2	2	1025	160	400-500-630
525x225/3	3	525	225	630-800-1000
1025x225/3	3	1025	225	630-800-1000

L - długość otworu montażowego
H - wysokość otworu montażowego

CHARAKTERYSTYKI

Na wykresie przedstawiono wydajność powietrza V (m³/h), straty ciśnienia p (Pa), zasięg strugi L (m) dla prędkości końcowej 0.25 m/s oraz poziom głośności [dB(A)].

Podane wielkości zasięgu strugi L odnoszą się do izotermicznego nawiewu powietrza.

Dysza stożkowa SD

